



Wohnbaugenossenschaft Zuhause am Bielersee

Chlyne Twann 20 2513 Twann

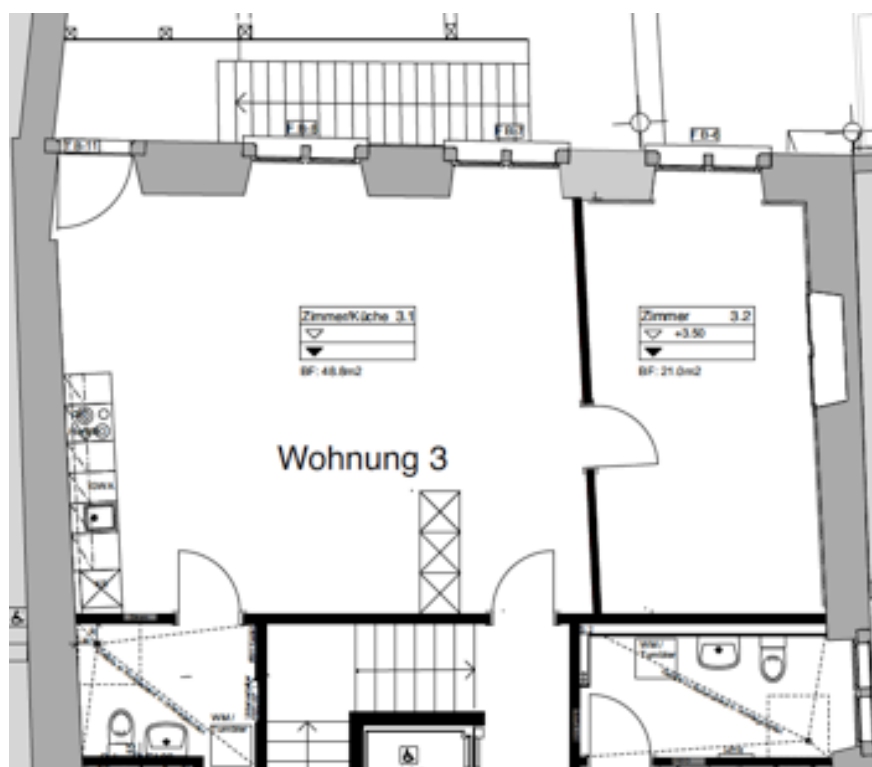
www.zuhauseambielерsee.ch

info@zuhauseambielерsee.ch

Engel Haus Twann: Komfortables Wohnen in historischer Umgebung Zu vermieten auf den 1. April 2021: hindernisfreie 2.5 Zimmer, 1. Stock



Anzahl Zimmer:	2.5 Zimmer
Fläche:	72 m ²
Etage:	1. Stock
Ausrichtung:	Nord
Miete pro Monat:	Fr. 1'500 plus HK/NK von ca. Fr. 200
Pflichtanteilscheinkapital	Fr. 40'000
Beschreibung	Die Wohnung befindet sich im 1. Stock des Engel Hauses und ist gegen die ruhige Nordseite ausgerichtet. Grosszügige Räume mit Blick auf die Reben und den Wald. Zugang zu einem kleinen Aussensitzplatz vom Küchenbereich aus. Ideal für ein oder zwei Personen mit Präferenz für ein grosses Wohnzimmer mit Einbauschränken und integrierter Küche.
Bezugstermin	1. April 2021





Engelhaus Twann WHG-3 © LordFicino ART



Engelhaus Twann WHG-3 © LordFicino ART



Engelhaus Twann WHG-3 © LordFicino ART



Engelhaus Twann WHG-3 © LordFicino ART



Engelhaus Twann WHG-3 © LordFicino ART



Engelhaus Twann WHG-3 © LordFicino ART



Engelhaus Twann WHG-3 © LordFicino ART



Engelhaus Twann WHG-3 © LordFicino ART

Informationen zum Engel Haus

Das Engel Haus in Twann, das wohl grösste und kunsthistorisch bedeutsame Winzerhaus der Bielerseeregion, wurde nach vielen Jahren Dornröschenschlaf in ein Generationenhaus mit Wohnungen sowie Kultur- und Freizeiträumen für Jung und Alt umgebaut. Das Gebäude stammt aus der Zeit um 1670, wurde mehrfach verändert und stand die letzten 35 Jahre leer. Der Umbau dauerte rund 1.5 Jahre, und das Engel Haus wurde im November 2017 eröffnet.

Leben im Engel Haus

Das Engel Haus bietet insbesondere älteren Menschen der Region die Möglichkeit, möglichst lange in ihrer gewohnten Umgebung zu leben und wenn nötig auch betreut und gepflegt zu werden. Die Wohnungen stehen auch für jüngere Generationen zur Verfügung. In den öffentlichen Räumen werden generationenübergreifende Kultur- Freizeit- und Begegnungsangebote für alle Altersgruppen angeboten. Die Dorfbibliothek befindet sich ebenfalls im Engel Haus.

Informationen zum Wohnungs- und Raumangebot

Auf drei der fünf Etagen befinden sich neun komfortable, hindernisfreie Wohnungen unterschiedlicher Grösse, Qualität und Ausrichtung für ein bis zwei Personen. Die Wohnungen sind in guter Bauqualität, unmöbliert, verfügen über eine eigene, gut ausgestattete Küche, Badzimmer mit Dusche/WC, Einbauschränke, Waschmaschine und Tumbler und sind mit modernster Haustechnik wie Mehrfachanschlüsse für Telefon, TV und Internet in jedem Zimmer (ausschliesslich über Cablecom) ausgerüstet.

Sämtliche Wohnungen liegen über dem Parterre und sind über Lift oder Treppenhaus zugänglich. Jede Wohnung verfügt über eine Gegensprechanlage, die mit dem Hauseingang verbunden ist. Der Erschliessungsbereich des Gebäudes wird über Bewegungsmelder hell beleuchtet. Dank der Dreifachisolierverglasung werden die Geräusche von Bahn und Strasse kaum wahrgenommen.

Auf zwei Etagen stehen öffentliche Räume für Angebote in den Bereichen Kultur, Freizeit und Bewegung für die Gesamtbevölkerung sowie für die Nutzung durch die Hausbewohner zur Verfügung. Im Rahmen der Um- und Ausbautarbeiten wurde von der historischen Bausubstanz so viel wie möglich erhalten, um den ursprünglichen Charakter des Hauses weitgehend zu erhalten.

Die Wohnungen bieten Privatsphäre und einen hohen Wohnkomfort in einem historischen Gebäude mit viel Ausstrahlung. Gleichzeitig ermöglichen die öffentlichen Räume im Erdgeschoss (Gemeinschaftsküche, Kulturraum, Erwachsenenbibliothek) und im Dachgeschoss (Lounge, Übernachtungsmöglichkeit für Angehörige), dass Gemeinschaft gelebt und genossen werden kann.

Zusätzlich zum Mietpreis zeichnen die WohnungsmieterInnen Pflichtanteilscheinkapital der Genossenschaft. Das Genossenschaftskapital wird gemäss dem Beschluss der Generalversammlung verzinst (bis anhin mit 0.5%) und beim Wegzug aus der Wohnung wieder zurückerstattet.

Lage des Engel Hauses in Twann

Das Engel Haus befindet sich rund 200m westlich vom Bahnhof und der Schiffstation Twann. In unmittelbarer Nähe gibt es einen Dorfladen mit Poststelle, Coiffeur, eine Bäckerei mit Tea Room, den Spitex Stützpunkt sowie mehrere Restaurants und Hotels. Twann-Tüscherz liegt am Nordufer des Bielersees, und das Dorf Twann ist ca. 9 km von Biel/Bienne und 23 km von Neuchâtel entfernt.

Die Wohnbaugenossenschaft Zuhause am Bielersee

Die Wohnbaugenossenschaft Zuhause am Bielersee wurde im März 2013 in Twann gegründet. Per Dezember 2020 verfügt sie über 132 GenossenschafterInnen. Zusätzlich zum Angebot von altersgerechten Wohnungen im Engel Haus in Twann und voraussichtlich ab Frühjahr 2022 auch im Kreuz Ligerz bietet die Genossenschaft sozio-kulturelle Angebote für die Gesamtbevölkerung des Dorfes und der Region an und trägt zum Erhalt der lokalen, regionalen Kultur und zur Förderung des Austausches zwischen den Generationen bei. Die Wohnbaugenossenschaft Zuhause am Bielersee ist gemeinnützig und stellt sich demnach ganz in den Dienst der Gemeinschaft. Weitere Informationen unter www.zuhauseambielensee.ch.

Kontakt

Für weitere Informationen und die Vereinbarung einer Wohnungsbesichtigung steht Ihnen Anita Baumgartner, Ko-Präsidentin der Wohnbaugenossenschaft Zuhause am Bielersee und Verantwortliche Betrieb gerne zur Verfügung unter Tel. 032 315 13 27 oder Email info@zuhauseambielensee.ch.